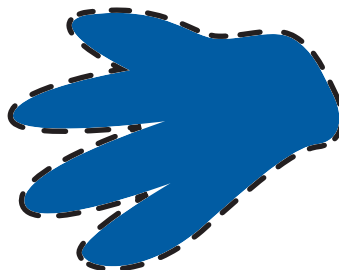
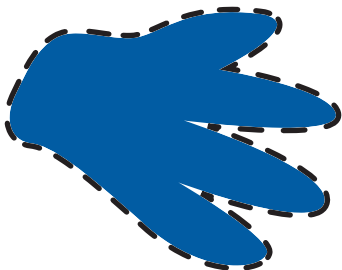
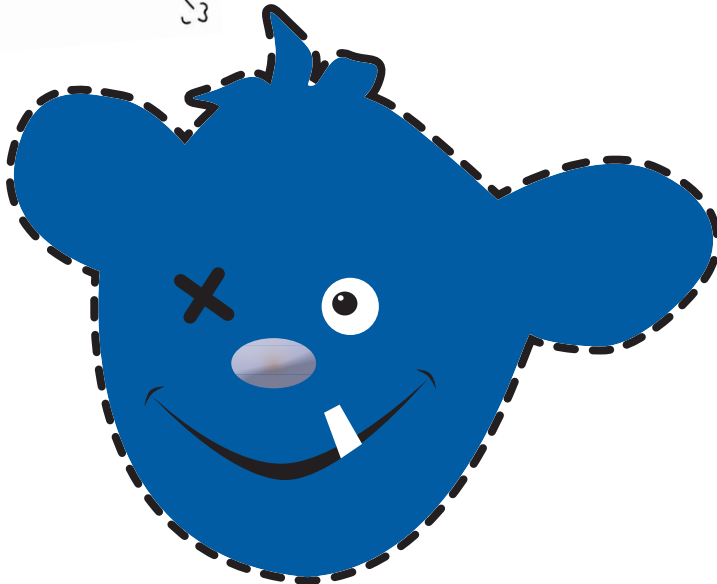


Hallo zusammen!  
Ich bin der Mitmänn, das  
Maskottchen des LVR.  
Ich habe selbst ein paar  
kleine Schwächen, aber ein  
großes Herz. Mein größter  
Wunsch ist eine inklusive  
Gesellschaft, in der alle  
Menschen gemeinsam leben,  
lernen und Spaß haben.  
Ganz besonders freue ich  
mich, wenn alle Menschen  
- große, kleine, dünne,  
dicke, blinde, gehörlose,  
Läufer, Rollifahrer und alle  
Menschen, die manchmal  
einfach ein bisschen anders  
sind - die vielfältige Kultur  
des Rheinlandes entdecken  
können. Dafür bieten die  
Museen des LVR viele  
Angebote, die ihr heute hier  
im LVR-Kulturzelt entdecken  
könnt. Wenn ihr mögt, könnt  
ihr mich hier basteln und  
dann mit nach Hause nehmen.



Hallo zusammen!  
Ich bin der Mitmänn, das  
Maskottchen des LVR.  
Ich habe selbst ein paar  
kleine Schwächen, aber ein  
großes Herz. Mein größter  
Wunsch ist eine inklusive  
Gesellschaft, in der alle  
Menschen gemeinsam leben,  
lernen und Spaß haben.  
Ganz besonders freue ich  
mich, wenn alle Menschen  
- große, kleine, dünne,  
dicke, blinde, gehörlose,  
Läufer, Rollifahrer und alle  
Menschen, die manchmal  
einfach ein bisschen anders  
sind - die vielfältige Kultur  
des Rheinlandes entdecken  
können. Dafür bieten die  
Museen des LVR viele  
Angebote, die ihr heute hier  
im LVR-Kulturzelt entdecken  
könnt. Wenn ihr mögt, könnt  
ihr mich hier basteln und  
dann mit nach Hause nehmen.